



Hotspots der Stadtentwicklung

Stadträtin Karin Fein

«Erweiterung Stadthaus»

Adliswil

Stadthausenerweiterung

- 1 Ziele
- 2 Termine
- 3 Projektpläne



➤ Ziele

- Stadtverwaltung als zentrale Anlaufstelle für Bürger
- Zentraler Standort für Ressorts / Abteilungen für ihre Schnittstellen, um einzelne Aktivitäten und Wechselwirkungen einfacher zu koordinieren
- Flächenoptimierung (effiziente Nutzung von Besprechungszimmern und infrastrukturellen Anlagen wie Tagesarchiv, Kopierzentrale, etc.)
- Kostenoptimierung (mehr Effizienz bei Postdienst, Empfang, Materialversorgung, Reinigung, etc.)
- Gesteigerte Arbeitsplatzqualität durch Neuerungen und Optimierungen

Adliswil

Stadthausenerweiterung

- 1 Ziele
- 2 Termine
- 3 Projektpläne

- 15.10.2018 Baueingabe
- 01.11.2018 Start Ausschreibungen
- 06.03.2019 Bewilligung (Rechtskraft 02.04.2019)
- 05.03.2019 Start Umzug ZH12 (Bauphase 2)
- 03.04.2019 Start Rampe ZH12/16 (Bauphase 1)
- 03.04.2019 Start Umbau ZH12 (Bauphase 3)
- 16.10.2019 Inbetriebnahme Kaffee-Bar Jeannette „Baubetrieb“
- 30.09.2019 Start Abbruch ZH10 (Bauphase 4)
- 31.10.2019 Start Massnahmen 1. und 2. UG (Bauphase 5)
- 02.12.2019 Start Rohbau ZH10 (Bauphase 6)
- 01.10.2020 Umzug Verwaltung

➤ **Standort Soodstrasse 52 / vis à vis Bahnhof Sood**

– ab **Montag, 25. März 2019**

Abteilungen Hochbau, Stadtplanung, Informatik, Personal, Planung Werke und Zentrale Dienste

– ab **Dienstag, 02. April 2019**

Abteilungen Einwohnerwesen, Finanzen, Steuern und Zivilstandsamt

– gesamte Verwaltung vom 29. März 2019, ab 11.30 Uhr und den ganzen Montag, 1. April 2019, geschlossen

➤ **bis Okt 2020 unverändert bleiben**

– Betriebsamt, Schulverwaltung, Friedensrichteramt (Zürichstrasse 8)

– Soziales, Stadtpolizei (Zürichstrasse 19/21)

– Liegenschaften und Sicherheit, Gesundheit und Sport (Zürichstrasse 34)

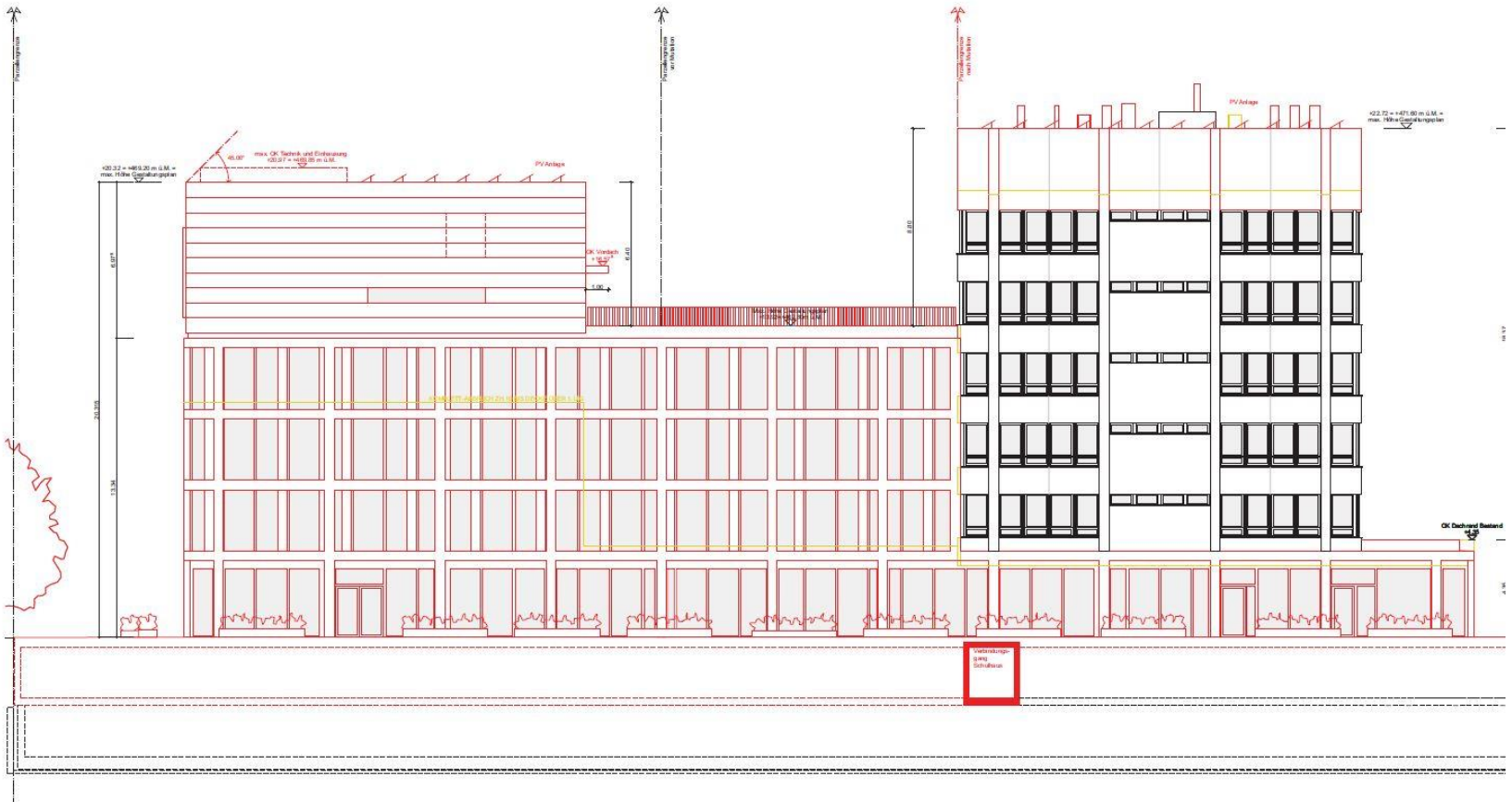
– Sozialberatung (Albisstrasse 3)

Adliswil

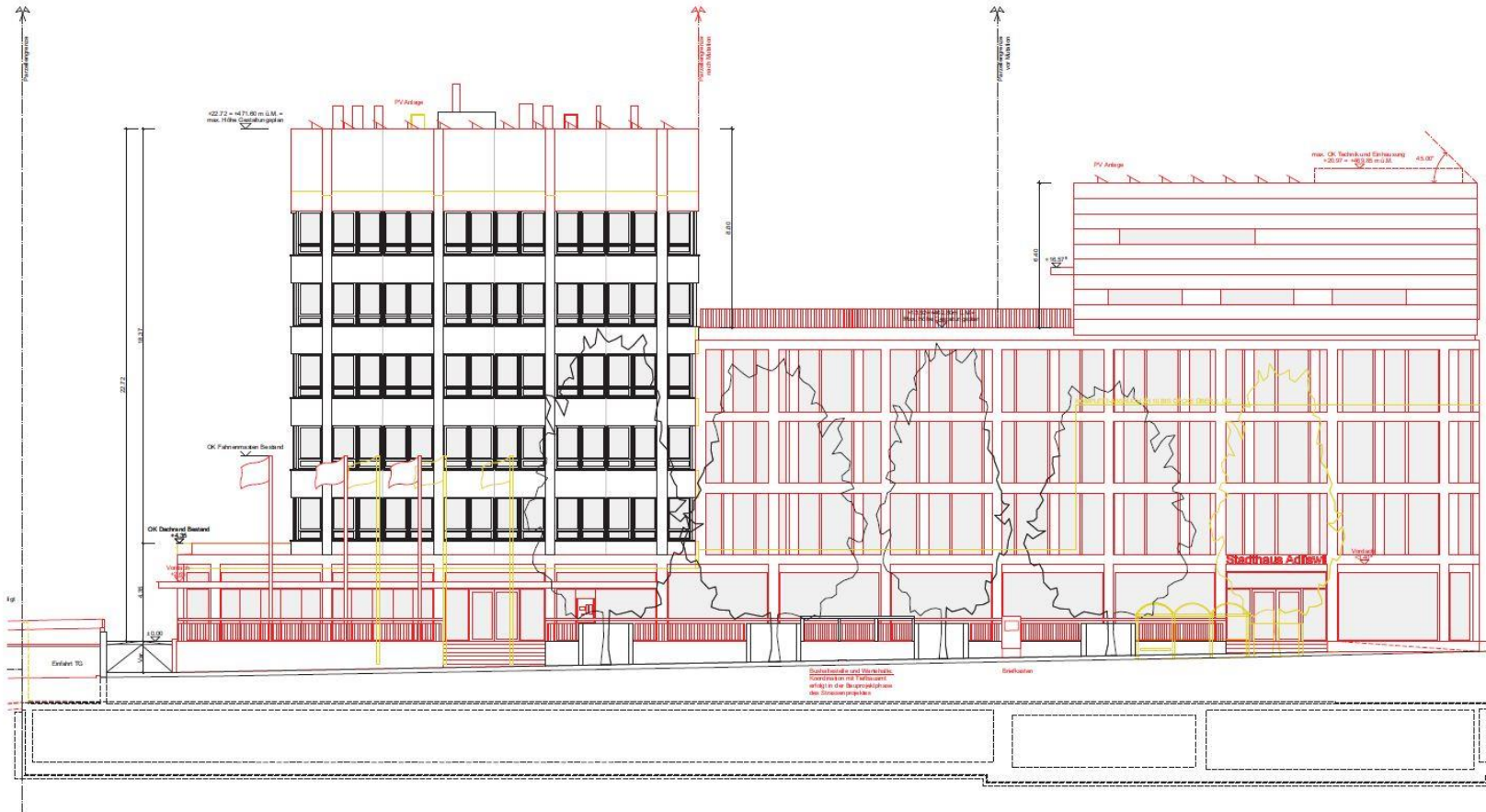
Stadthausenerweiterung

- 1 Ziele
- 2 Termine
- 3 Projektpläne

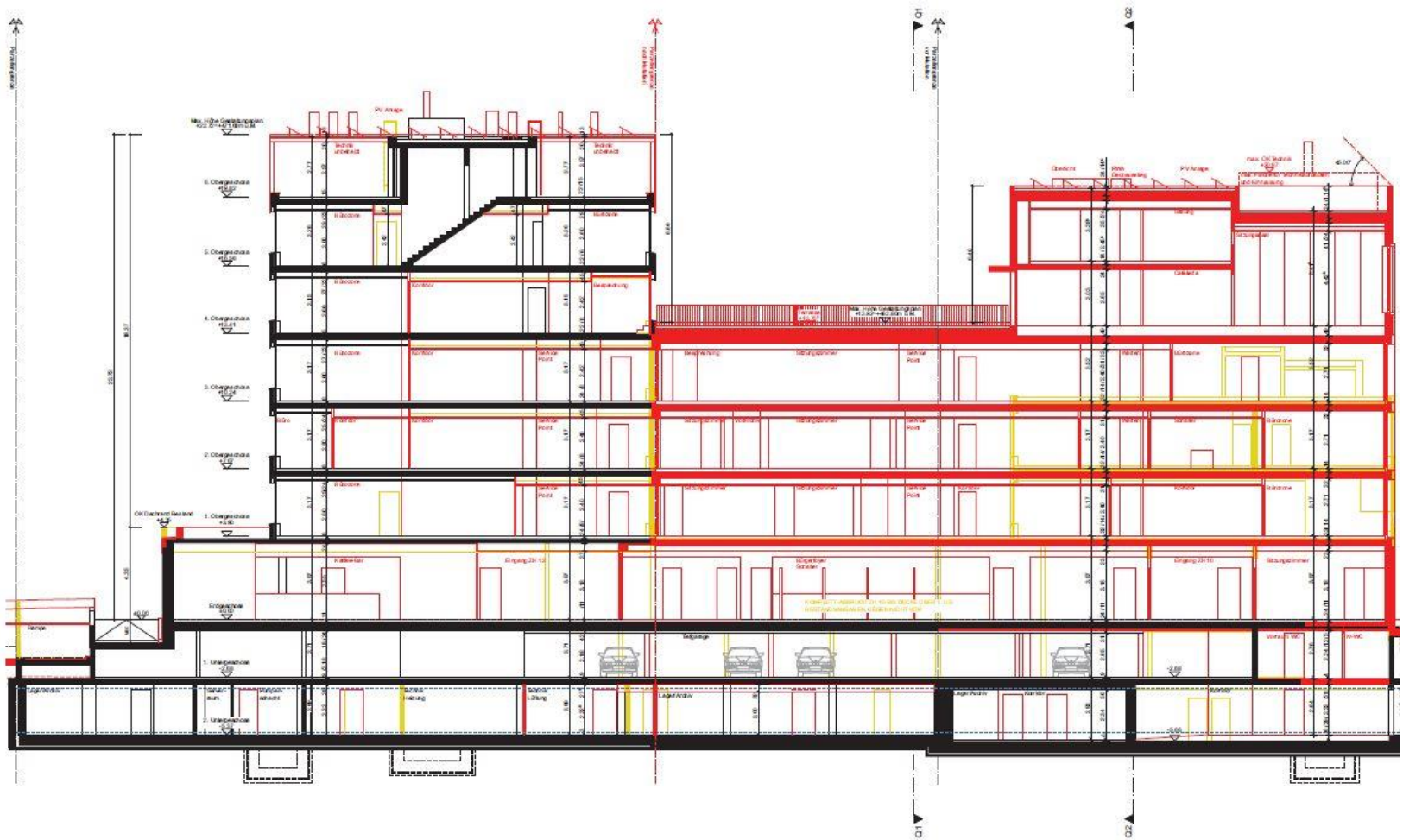
Ostansicht



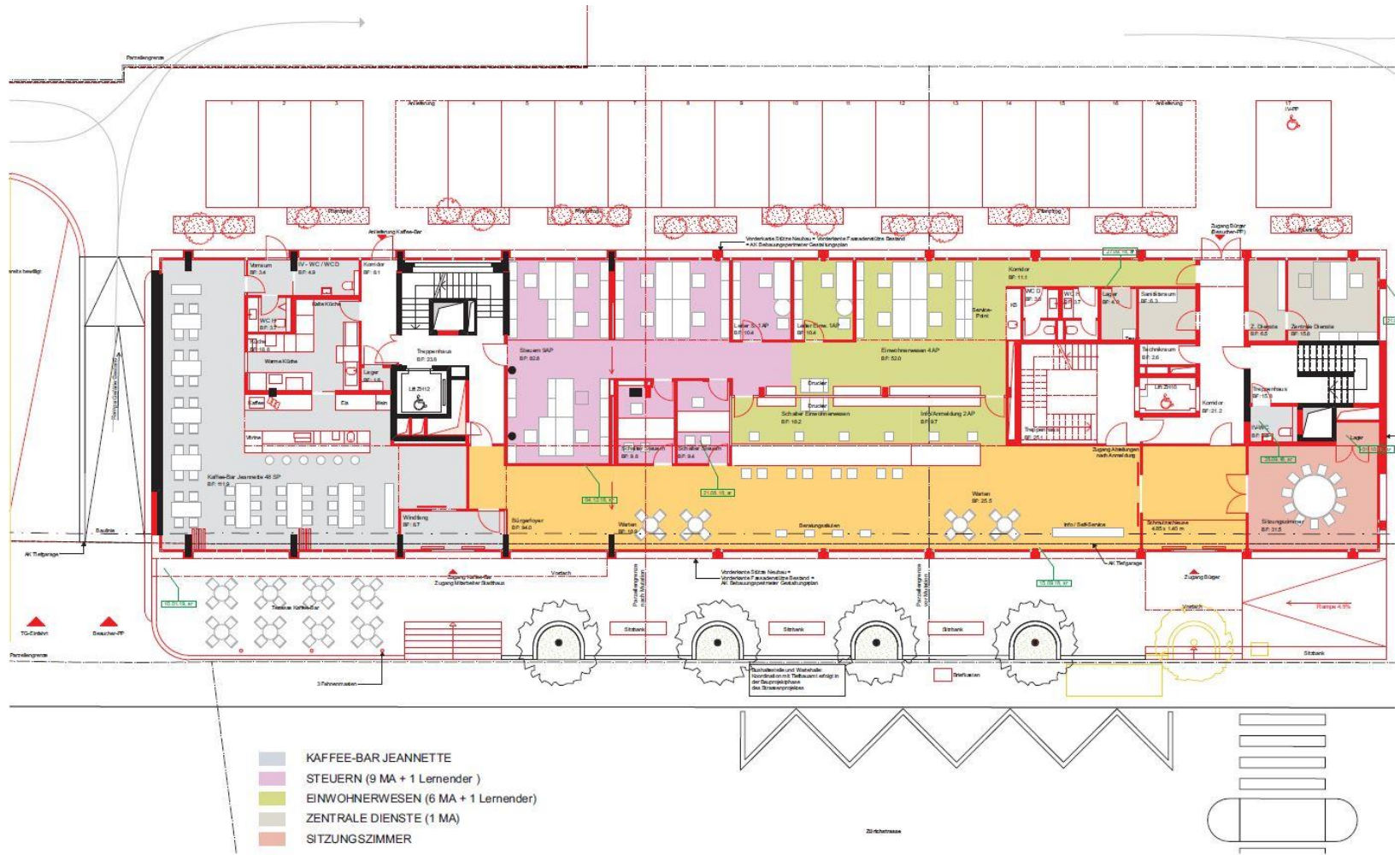
Westansicht



Längsschnitt



Erdgeschoss



Visualisierung

