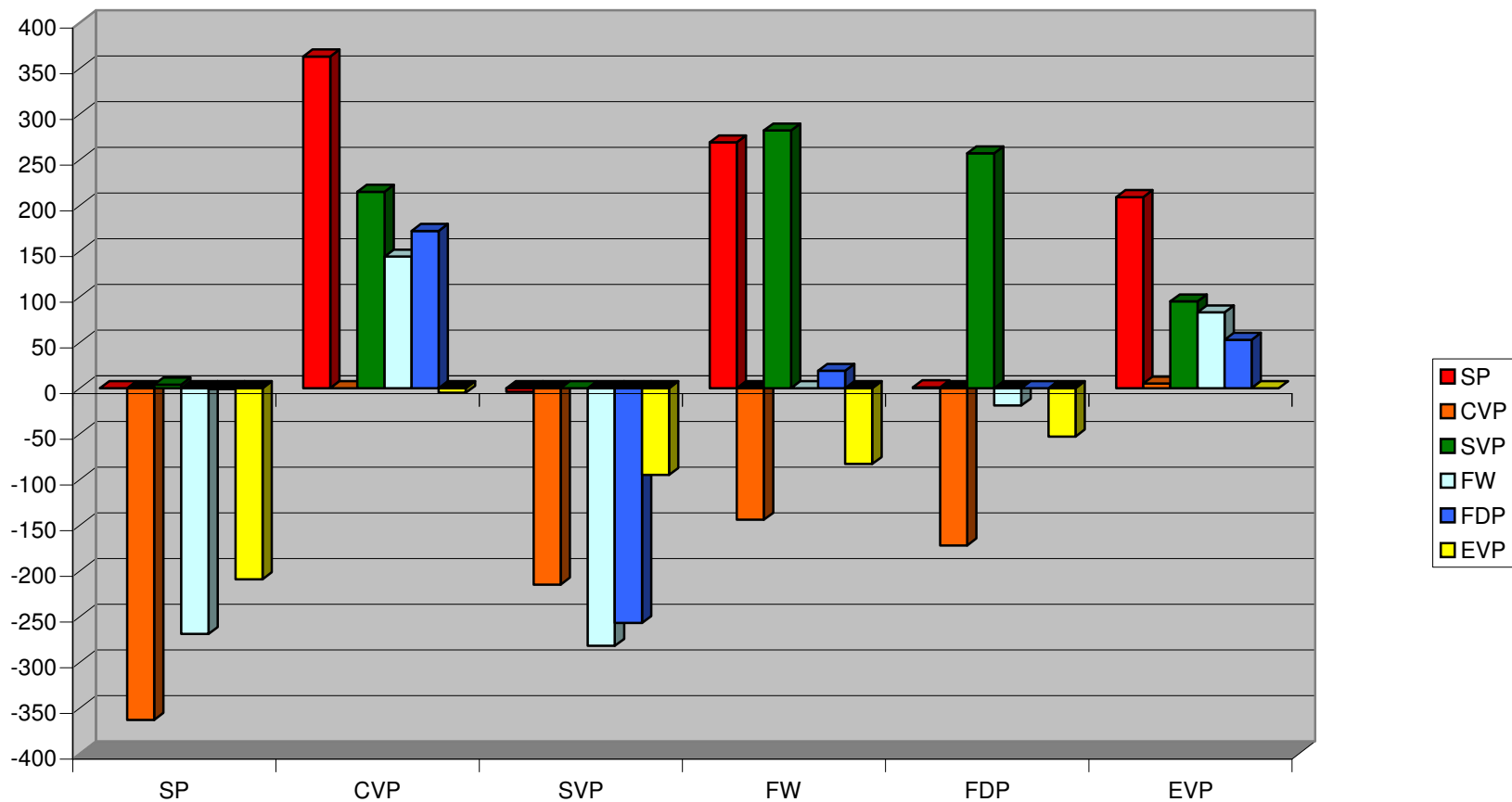
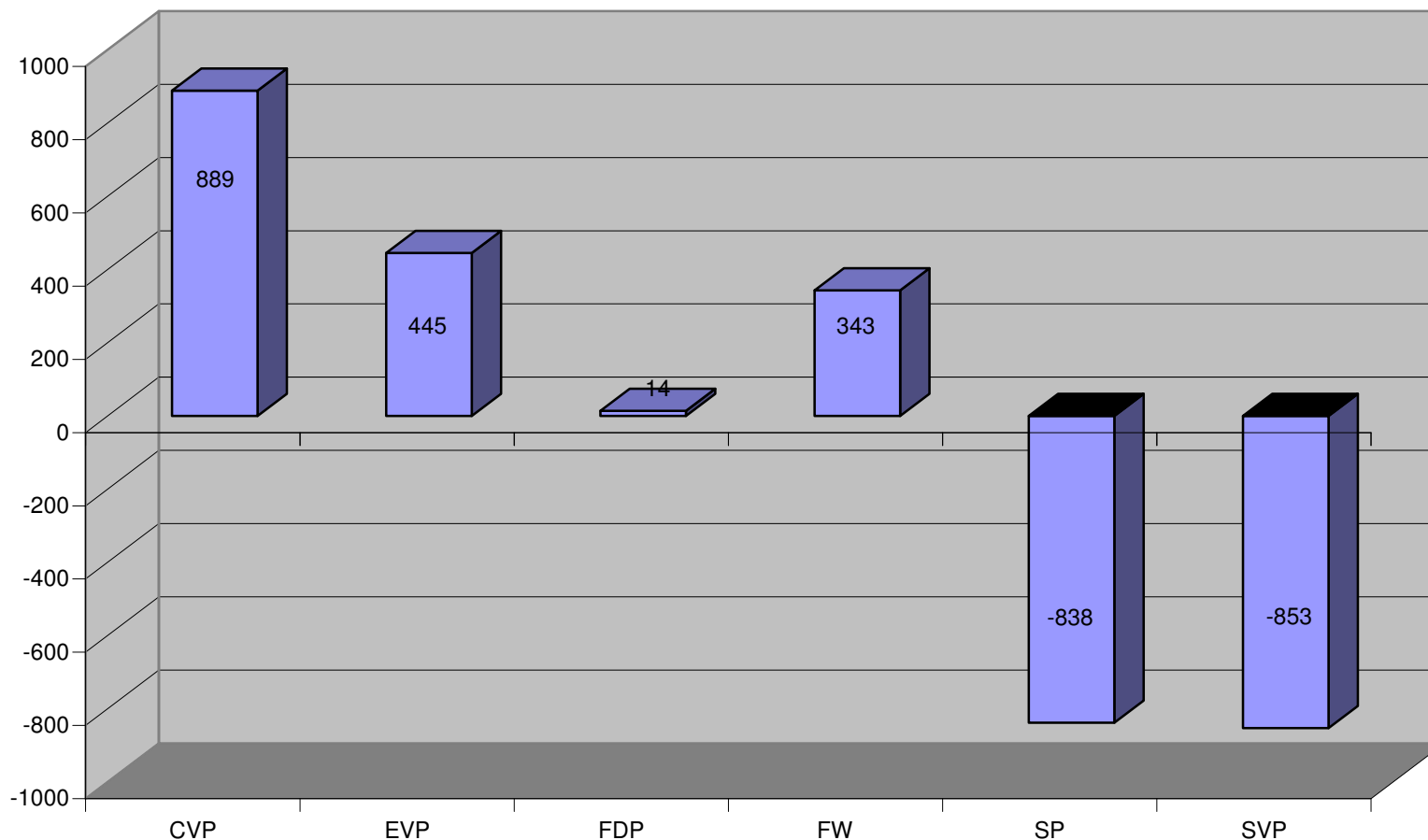


### Wahlen des Grossen Gemeinderates der Stadt Adliswil 2006: Panaschierstimmenstatistik



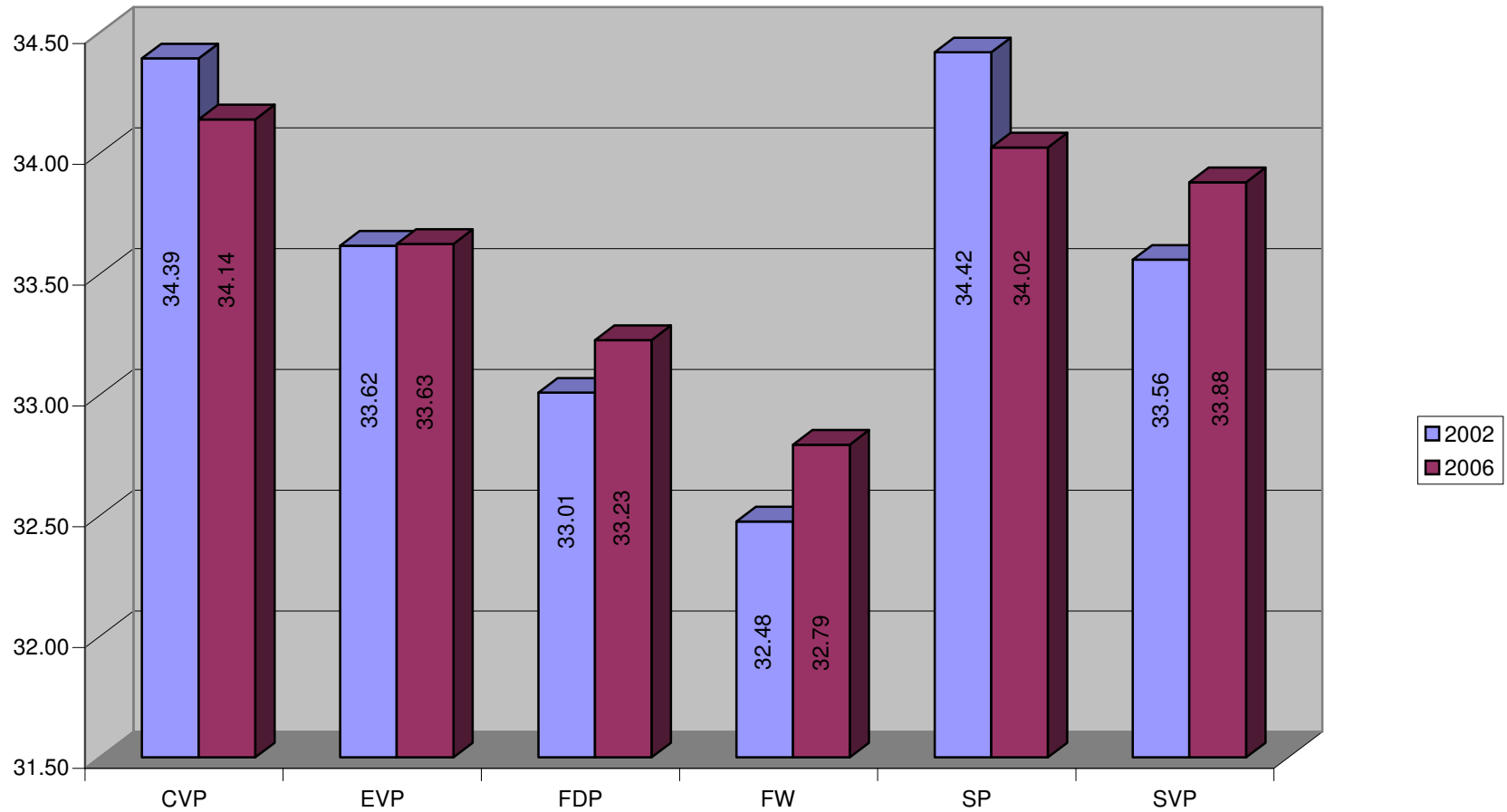
**Lesehilfe: FDP-Kandidaten erhielten von SVP-Wählern 257 Stimmen. In der Rubrik FDP erscheint dieser Wert deshalb positiv, geordnet nach Herkunft (SVP; grüne Säule). Bei der SVP negativ, geordnet nach Adressat (FDP; blaue Säule). 23.02.06/ms**

Panaschierstimmenstatistik der Wahlen des Grossen Gemeinderates der Stadt Adliswil 2006: Saldi



**Lesehilfe: Nach Saldierung sämtlicher Stimmenzu- und Abflüsse verbleibt für die FDP ein Zuflussüberschuss von 14 Stimmen. 23.02.06/ms**

## Parteidisziplin



**Lesehilfe: 2002 gingen auf einer durchschnittlichen FDP-Liste rund 33.01 Stimmen an die FDP und 2.99 an Kandidaten anderer Parteien. 23.02.06/ms**